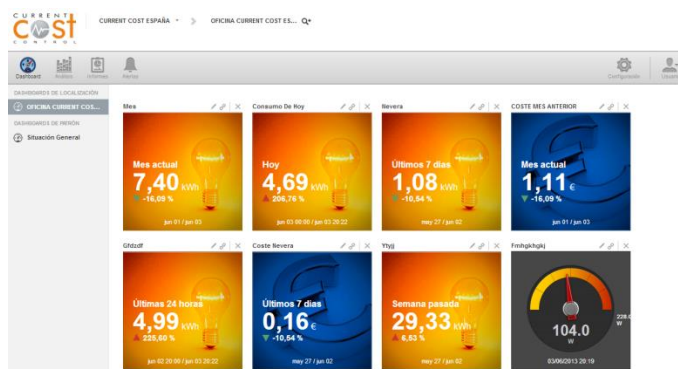


GUÍA Y PUESTA EN MARCHA DEL PROGRAMA PROFESIONAL CURRENT COST CONTROL



Versión: 01

04-06-201

Comenzar con Current Cost Control

Abra el explorador de internet y pulse en www.currentcostcontrol.com

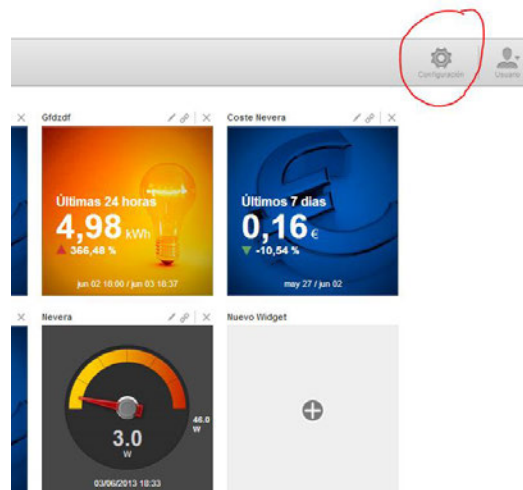
Use su usuario y contraseña para acceder a su cuenta que le ha sido suministrado por nuestro departamento comercial.



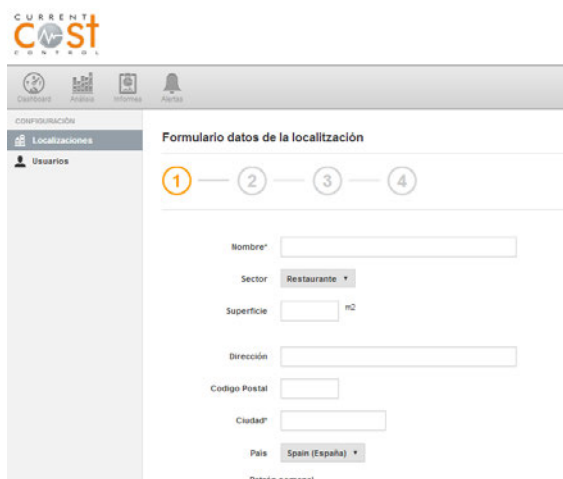
The screenshot shows the login interface for Current Cost Control. At the top left is the logo 'CURRENT COST CONTROL' with a stylized 'C' and 'st' in orange. Below the logo are two input fields: 'Usuario(email)' and 'Contraseña'. A link for '¿Has olvidado tu contraseña?' is positioned below the password field. At the bottom left, there is a language dropdown menu set to 'Español' and an 'Entrar' button.

Registrar el monitor EnviR o Gateway Profesional

Para empezar, accedemos al menú de Configuración que se encuentra en la parte derecha superior de la pantalla.



2. A continuación, nos situamos en “**Localizaciones**” y seleccionamos “**Nueva Localización**”
3. Seguidamente, en el **apartado 1** tendrá que rellenar los **datos de la localización** con su nombre, sector, superficie y el patrón semanal de horario de esta localización.



Formulario datos de la localización

1 — 2 — 3 — 4

Nombre*

Sector **Restaurante** ▼

Superficie m²

Dirección


Código Postal

Ciudad*

País **Spain (España)** ▼

Patrón semanal

4. En el **apartado 2**, tendrá que introducir los **datos de la factura eléctrica**, para ello deberá de introducir el número de contador (CUPS), la comercializadora, la estructura tarifaria correspondiente a su cliente.



Formulario de datos de facturación - (Electricidad)

Información | Facturación - Electricidad | Current cost | Estación meteorológica

¿Tienes una factura eléctrica a mano? Haz click en los iconos de ayuda para localizar los campos requeridos

Nombre descriptivo* OFICINA CURRENT COST ESPAÑA
a) Edificio A

Número de contador*
(CUPS) a. E803140522485604L_B0F

Comercializadora **IBERDROLA (ÚLTIMO RECURSO)** ▼

Estructura tarifaria **2.0A** ▼

Período **P1**

Potencia contratada (kW)

Precio término potencia (UM€/kW/día)

Precio término energía (UM€/kW)

Impuestos, descuentos y otros costes fijos

IVA 21%

Recomendamos configurar siempre los datos correctos de la factura para disponer de unos datos económicos reales de gestión


Datos básicos: Introduzca el nombre o número del contrato. Seguidamente añada la fecha de inicio y de vencimiento del mismo. Seleccione su país y una estructura tarifaria. Si no está disponible, la puede crear haciendo click en "Crear estructura personalizada". Finalmente seleccione una moneda (UM - Unidades monetarias)

Periodos: Inserte la potencia contratada por período y defina si penalizan o no por reactiva (Ej: En España, para las tarifas de 3 Períodos o 6 Períodos, el P3 o P6 no penalizan). Puede cambiar el nombre de los periodos (por defecto P1, P2, P3...) por Punta, Llano, Valle... si lo desea.

Tarifas: En esta sección tendremos que indicar el precio para el término de Energía (UM/kWh) y el precio para el Término de Potencia (UM/kW y día) por periodo. Por defecto, veremos que sólo aparece una tabla que va desde el inicio del contrato hasta el final del contrato (fechas indicadas en Datos básicos). En el caso que se produzca un cambio tarifario, (por ejemplo, subida del IVA) tendremos que hacer click en "Añadir cambio de tarifa" e indicar los nuevos precios.


5. En el apartado 3, tendrá que **registrar el monitor EnviR con modulo internet o el Gateway profesional**. Se deberá de introducir el código identificador de 32 dígitos, suministrado en la parte posterior del módulo internet o Gateway profesional. Después deberá de activar la zona horaria y los canales asociados a su localización.

Formulario current cost

Información	Facturación - Electricidad	Current cost	Estación metereológica
			
Nombre*		OFICINA CURRENT COST ESPAÑA	
Identificador *		<input type="text" value="ae70bbaec66b46da9acd5829da46494"/>	
Zona horaria		<input type="text" value="(GMT +01:00 DST) Europe/Madrid"/>	
Nombre del dispositivo Dispositivo de referencia			
Temperatura*	<input type="text" value="Temperatura"/>	<input type="text" value="TEMPERATURA INTERIOR"/>	<input type="text" value="Tº interior"/>
Total*	<input type="text" value="Total"/>	<input type="text" value="CONSUMO GENERAL"/>	<input type="text" value="General"/>
Canal 1	<input type="text" value="Electricidad..."/>	<input type="text" value="ILUMINACION"/>	<input type="text" value="Alumbrado"/>
Canal 2	<input type="text" value="Electricidad..."/>	<input type="text" value="ORDENADOR 1"/>	<input type="text" value="Otros"/>
Canal 3	<input type="text" value="Electricidad..."/>	<input type="text" value="ORDENADOR 2"/>	<input type="text" value="Otros"/>

6. En el **apartado 4**, ya solo deberá de selecciona la **estación meteorológica** de su zona para disponer de los datos de temperatura exterior a través de internet.

Formulario de datos de la estación metereológica

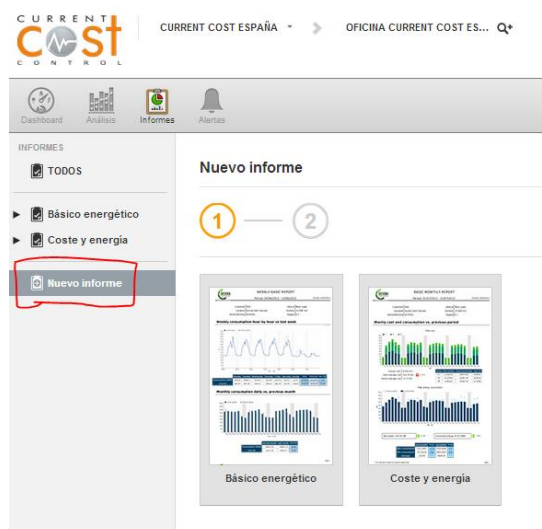
Información	Facturación - Electricidad	Current cost	Estación metereológica
		Nombre* OFICINA CURRENT COST ESPAÑA	
		Ciudad <input type="text" value="Barcelona, Spain"/>	
		Estación <input type="text" value="Barcelona / Aeropuerto (airport)"/>	
		Zona horaria <input type="text" value="(GMT +01:00 DST) Europe/Madrid"/>	
		Estado <input checked="" type="checkbox" value="Activado"/>	
			<input type="button" value="Guardar"/> <input type="button" value="Cancelar"/>

Realización de Informes energéticos

Current Cost Control usa una potente herramienta de creación de informes que permite configurar cualquier tipo de informe según el usuario, centro, etc.

Los informes pueden automatizarse (se generan y se envían de forma automática vía e-mail) o bajo demanda (se generan al instante).

Para crear un nuevo informe, dirijase al menú de “Informes” y haga click en “Nuevo informe”.



The screenshot shows the user interface of Current Cost Control. At the top, there is a navigation bar with the logo 'CURRENT COST CONTROL' and the text 'CURRENT COST ESPAÑA' and 'OFICINA CURRENT COST ES...'. Below the navigation bar, there are several menu items: 'Dashboard', 'Análisis', 'Informes', and 'Alertas'. The 'Informes' menu is expanded, showing a list of options: 'Todos', 'Básico energético', 'Coste y energía', and 'Nuevo informe'. The 'Nuevo informe' option is highlighted with a red box. Below the menu, there are two preview cards for reports: 'Básico energético' and 'Coste y energía'. The 'Nuevo informe' card shows a step-by-step process with two steps: 1 and 2.

Seleccione el tipo de informe que necesite, “semanal básico energético” o “mensual coste y energía”.

A continuación, tendrá que rellenar los campos para la correcta generación del informe:

Nuevo informe

✓ — ②

Informe: Básico energético

Título:

Idioma: Español ▾

Logo: CURRENT COST ▾

Dispositivos:

Grupos:

Usuarios con acceso:

Generar: De ahora en adelante
 Desde el día

Creación de Alertas

Para configurar una alerta, diríjase al menú “Alertas”. Existen 2 tipos de alertas en Current Cost Control. Alertas por umbral (una variable supera un valor determinado), alertas por ausencia de datos,

CURRENT COST CONTROL | CURRENT COST ESPAÑA ▾ > OFICINA CURRENT COST ES... Q+

Dashboard | Análisis | Informes | Alertas

ALERTAS

- TODAS
- Alerta umbral
- Ausencia datos
- Nueva alerta

Nueva alerta

① — ②

Alerta umbral

Ausencia datos

Usuarios

Una vez configurada la cuenta, usted como usuario Administrador, puede dar de alta todos los usuarios que desee. Para ello deberá de dirigirse a configuración de nuevo y haga click en usuarios

Diríjase a gestionar usuarios y “ Cree un usuario nuevo ”

Rellene el formulario con el nombre de usuario y la contraseña.

La tabla de rol disponible es: usuario **Administrador** y usuario **Cliente**.

CONFIGURACIÓN

Localizaciones

Usuarios

Usuarios

Nuevo usuario

Introduzca los datos para crear un nuevo usuario de entrada al sistema. Los campos en **negrita** son obligatorios.

Datos de acceso

Email

Usuario

Contraseña

Repetir contraseña

Permisos **administrador** ▼

Datos personales

Nombre

Apellido

Teléfono móvil

Formato internacional. Por ejemplo, +34906777999

Idioma preferido **Español** ▼

Para cualquier consulta relacionada con Current Cost Control , puede dirigirse a nuestro departamento Técnico al 937567469 o enviándonos un correo electrónico a info@currentcost.es

Muchas gracias por confiar en los productos Current Cost